

Une nouvelle espèce d'*Eustathes* de Célèbes (Coleoptera Cerambycidae)

Gérard CHEMIN

450 rue Marcel-Paul, F-94500 Champigny-sur-Marne

Résumé. – Une nouvelles espèce du genre *Eustathes* Newman, 1842, *Eustathes celebensis* n. sp., est décrite.

Summary. – A new species of the genus *Eustathes* Newman, 1842, *Eustathes celebensis* n. sp., is described.

Mots-clés. – Coleoptera, Cerambycidae, Lamiinae, Astathini, *Eustathes*, Sulawesi, nouvelle espèce.

Key-words. – Coleoptera, Cerambycidae, Lamiinae, Astathini, *Eustathes*, Sulawesi, new species.

Dans un envoi d'insectes de Célèbes, j'ai découvert une espèce du genre *Eustathes* Newman, 1842 qui n'a jamais été décrite auparavant.

Jusqu'à maintenant, seules trois espèces de ce genre avaient été décrites [PASCOE, 1866; BREUNING, 1956; VIVES, 2009] : *Eustathes flava* Newman, 1842, localisée en Thaïlande, Philippines et Célèbes, *Eustathes semiusta* Pascoe, 1867, localisée au Moluques (Amboine), et *Eustathes mindanaonis* Vives, 2009 localisée aux Philippines (Mindanao). Une seule espèce était connue à Célèbes, *Eustathes flava* var. *femoralis* Heller, 1900, qui a une forme bien plus élancée et qui diffère de la forme typique seulement par les fémurs antérieurs et intermédiaires rouges.

Eustathes celebensis n. sp. (Figure 1)

Holotype : une femelle, Indonésie, South Sulawesi, Puncak, x-1999, collection de l'auteur.

Description

Longueur 21 mm, largeur 7 mm.

Corps entièrement rouge orangé, recouvert d'une pubescence éparsée dorée.



Figure 1. – *Eustathes celebensis* n. sp., holotype.

Mandibules bicolores, orange à la base et noir à l'extrémité; palpes orange.

Antennes de onze articles; trois premiers articles orange, quatrième article orange à la base et noir à l'extrémité, le reste des articles noirs.

Prothorax orange avec deux crêtes glabres, noires et brillantes, courbées vers l'extérieur; zone entre les deux crêtes soulevée et finement ponctuée au centre. Écusson semi-circulaire.

Élytres grossièrement et irrégulièrement ponctués sur le disque; lignes le long de la suture très marquées.

Pattes orange avec les tarses, l'onychium et les ongles noirs.

Métasternum prolongé en avant en un lobe médian qui s'intercale entre les hanches, avec des taches plus sombres de chaque côté de sa base; sternite anale fendu longitudinalement.

Discussion

Comme toutes les espèces de ce genre, *Eustathes celebensis* n. sp. présente aussi un pronotum avec deux courtes crêtes discales foncées et courbées.

À cause de sa forme générale large et robuste, cet *Eustathes* est proche d'*E. mindanaonis* et d'*E. emiusta*, dont il diffère à première vue par la couleur uniformément orange des élytres.

Il diffère d'*E. semiusta* par sa taille plus avantageuse, d'*E. mindanaonis* pour ses antennes bicolores (au lieu d'uniformément noir) et la ponctuation plus forte et moins dense des élytres.

Enfin, il diffère d'*E. flava* par sa forme bien moins élancée, pour les antennes bicolores, les pattes jaunes et une pubescence bien moins développée.

Remerciements. – Je remercie tout particulièrement M. Francesco Vitali (Luxembourg), pour son support et pour m'avoir fourni les documents nécessaires pour la comparaison, et M. Eduard Vives (Terrassa, Espagne), pour son tiré-à-part sur *Eustathes mindanaonis*.

Références bibliographiques

- BREUNING S. von, 1956. – Révision des « Astathini ». *Longicornia*, III : 417-519.
- PASCOE F.P., 1866. – Longicornia Malayana; or, a descriptive catalogue of the species of the three longicorn families Lamiidae, Cerambycidae and

- Prionidae collected by Mr. A. R. Wallace in the Malay Archipelago. *The Transactions of the Entomological Society of London*, III (3) : 1-712 + XXIV pl.
- VIVES E., 2009. – Cerambícidos nuevos o interesantes de Filipinas (Part. II) (Coleoptera, Cerambycidae). *Les Cahiers Magellanes*, 88 : 1-25. •



VIENT DE PARAÎTRE

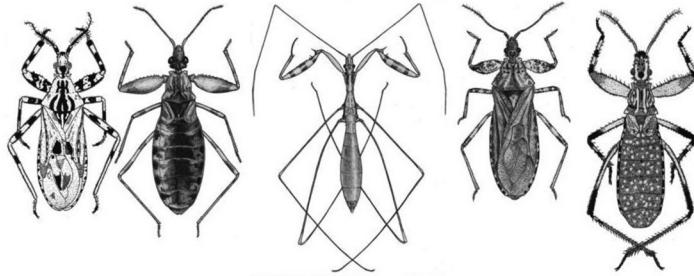
Fédération Française des Sociétés de Sciences Naturelles

FAUNE DE FRANCE 92
France et régions limitrophes

HÉMIPTÈRES REDUVIIDAE D'EUROPE OCCIDENTALE

par

Pavel V. PUTSHKOV et Pierre MOULET



668 pages, illustré de 116 planches de figures, 34 cartes géographiques, 24 planches photographiques hors texte en couleurs. Prix 96 €.

Passer vos commandes par courriel : faunedefrance@laposte.net
Pour plus d'informations notre site internet : <http://www.faunedefrance.org>
Par courrier : Faune de France, 206 rue Fabri de Peiresec, bât. A8, 34080 Montpellier France